

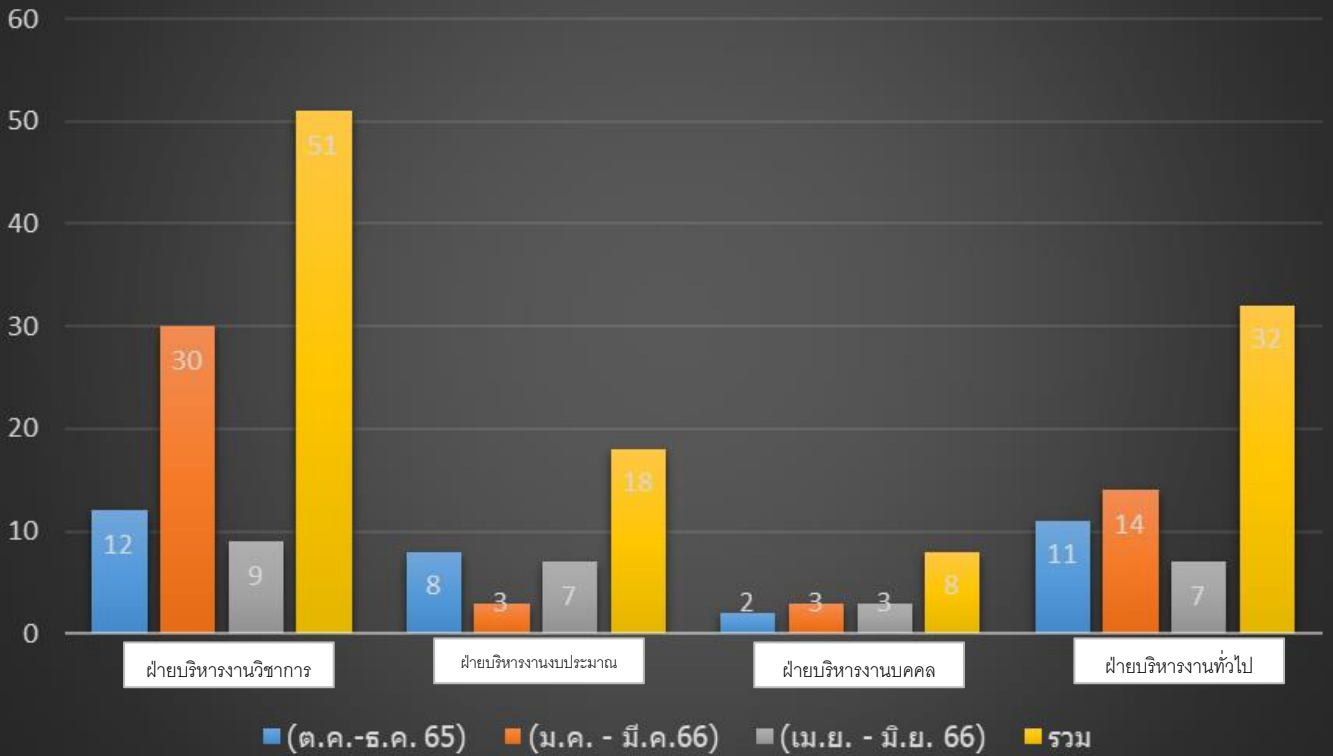


สถิติให้บริการของหน่วยงาน ประจำปีงบประมาณ 2566

โรงเรียนอินทรมพรรยอนุสรณ์ สำนักงานเขตพื้นที่การศึกษาประถมศึกษาสมุทรปราการ เขต 1

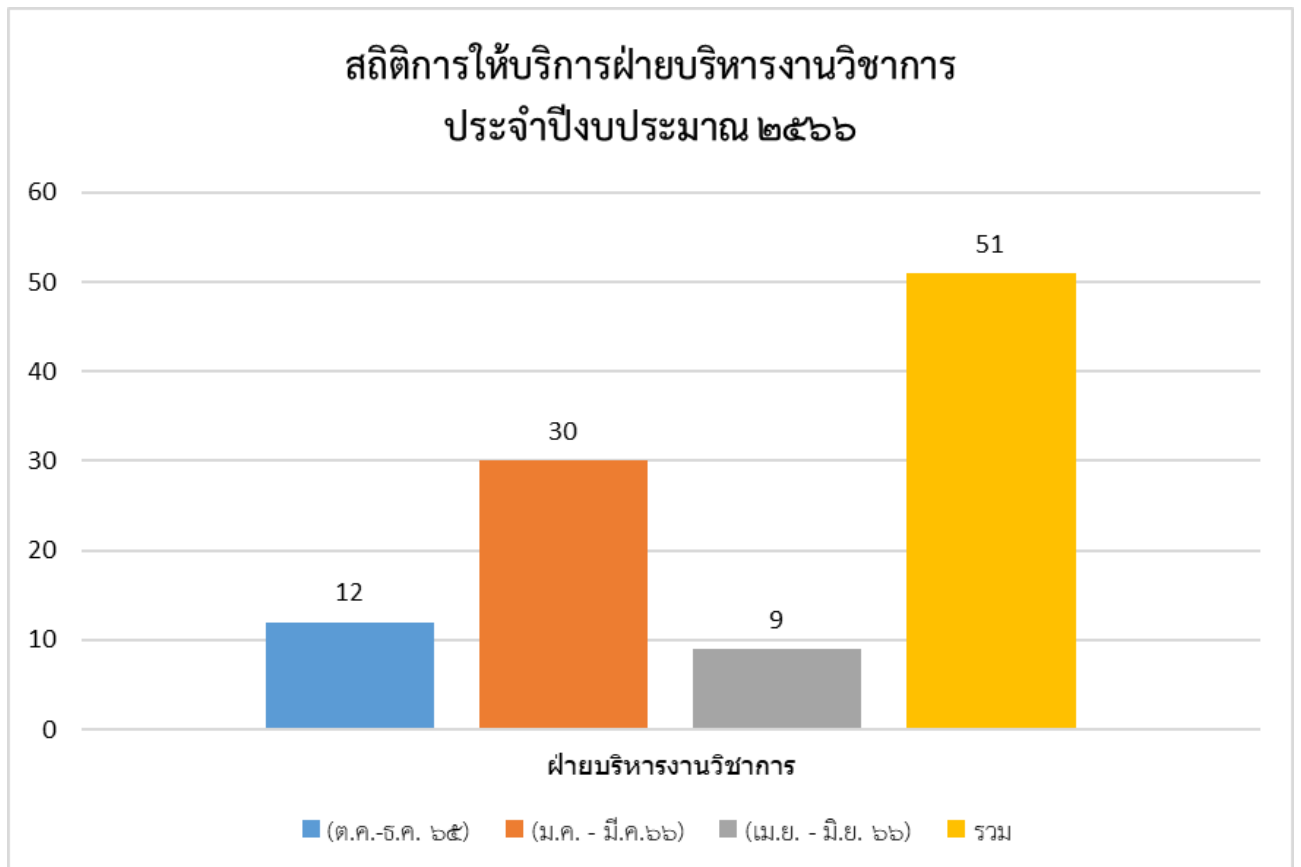
ที่	กลุ่ม/งาน	สถิติการให้บริการ			รวมทั้งสิ้น
		(ต.ค.-ธ.ค. 65)	(ม.ค. - มี.ค.66)	(เม.ย. - มิ.ย. 66)	
ฝ่ายบริหารงานวิชาการ					
1	หนังสือรับรอง ปพ.05 หรือ ปพ.01	5	12	4	21
2	การขอย้ายนักเรียนออกศึกษาต่อโรงเรียนอื่น	1	8	2	11
3	การขอหนังสือรับรองการศึกษา	6	10	3	19
รวม		12	30	9	51
ฝ่ายบริหารงานงบประมาณ					
4	การขอเบิกค่ารักษาพยาบาล	3	1	1	5
5	การขอเบิกค่าการศึกษาบุตร	5	2	6	13
รวม		8	3	7	18
ฝ่ายบริหารงานบุคคล					
6	การขอหนังสือรับรองเงินเดือน	2	3	3	8
รวม		2	3	3	8
ฝ่ายบริหารงานทั่วไป					
7	การขอใช้ห้องประชุมไฟฟ้า	9	12	6	27
8	การขอเข้าจัดกิจกรรมของหน่วยงานภายนอก	2	2	1	5
รวม		11	14	7	32

สถิติการให้บริการของโรงเรียนอินทร์มพรรยอนุสรณ์ ประจำปีงบประมาณ 2566



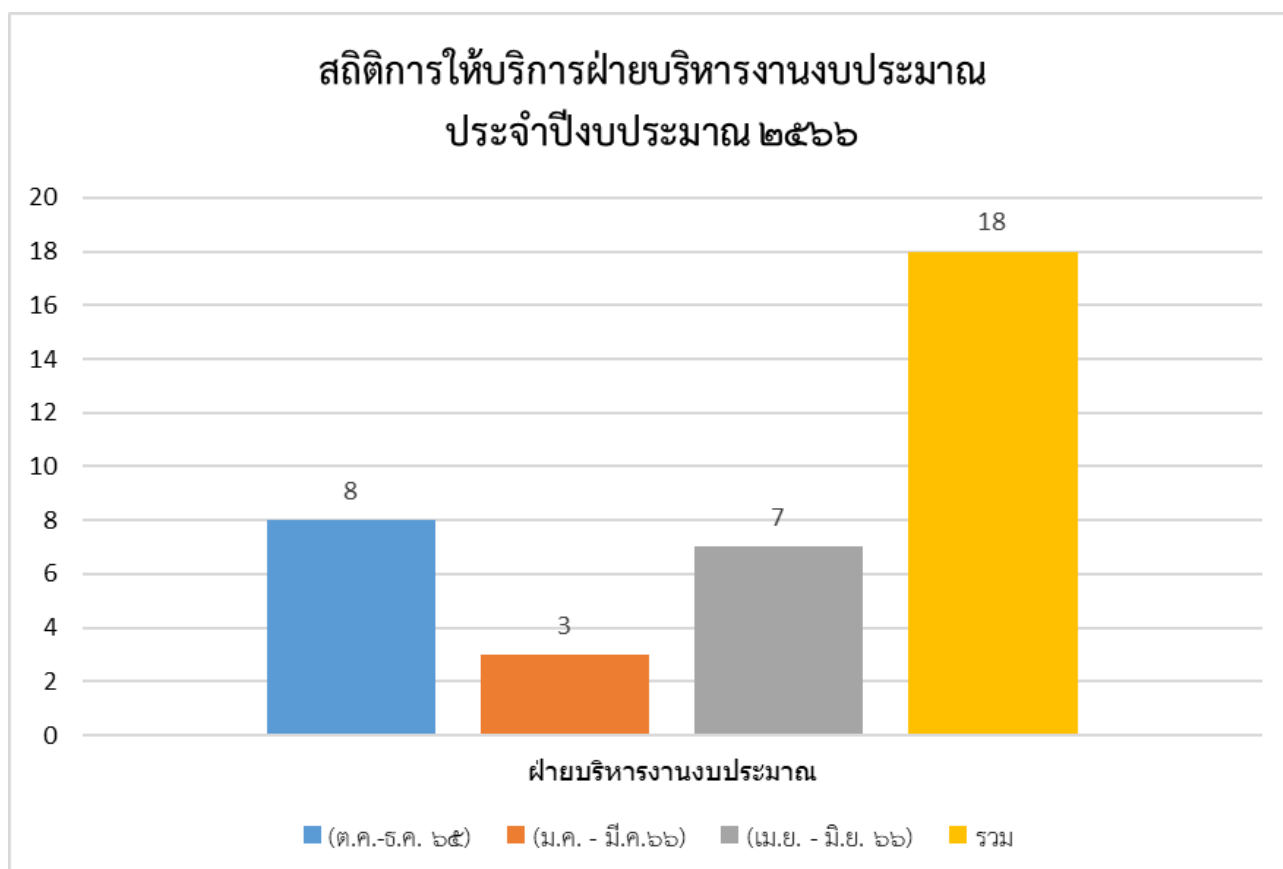
สถิติให้บริการฝ่ายบริหารงานวิชาการ ประจำปีงบประมาณ 2566
 ของโรงเรียนอินทร์มรรยอนุสรณ์ สำนักงานเขตพื้นที่การศึกษาประถมศึกษาสมุทรปราการ เขต 1

ที่	กลุ่ม/งาน	สถิติการให้บริการ			รวมทั้งสิ้น
		(ต.ค.-ธ.ค. 65)	(ม.ค. - มี.ค.66)	(เม.ย. - มิ.ย. 66)	
ฝ่ายบริหารงานวิชาการ					
1	หนังสือรับรอง ปพ.05 หรือ ปพ.01	5	12	4	21
2	การขอย้ายนักเรียนออกศึกษาต่อโรงเรียนอื่น	1	8	2	11
3	การขอหนังสือรับรองการศึกษา	6	10	3	19
รวม		12	30	9	51



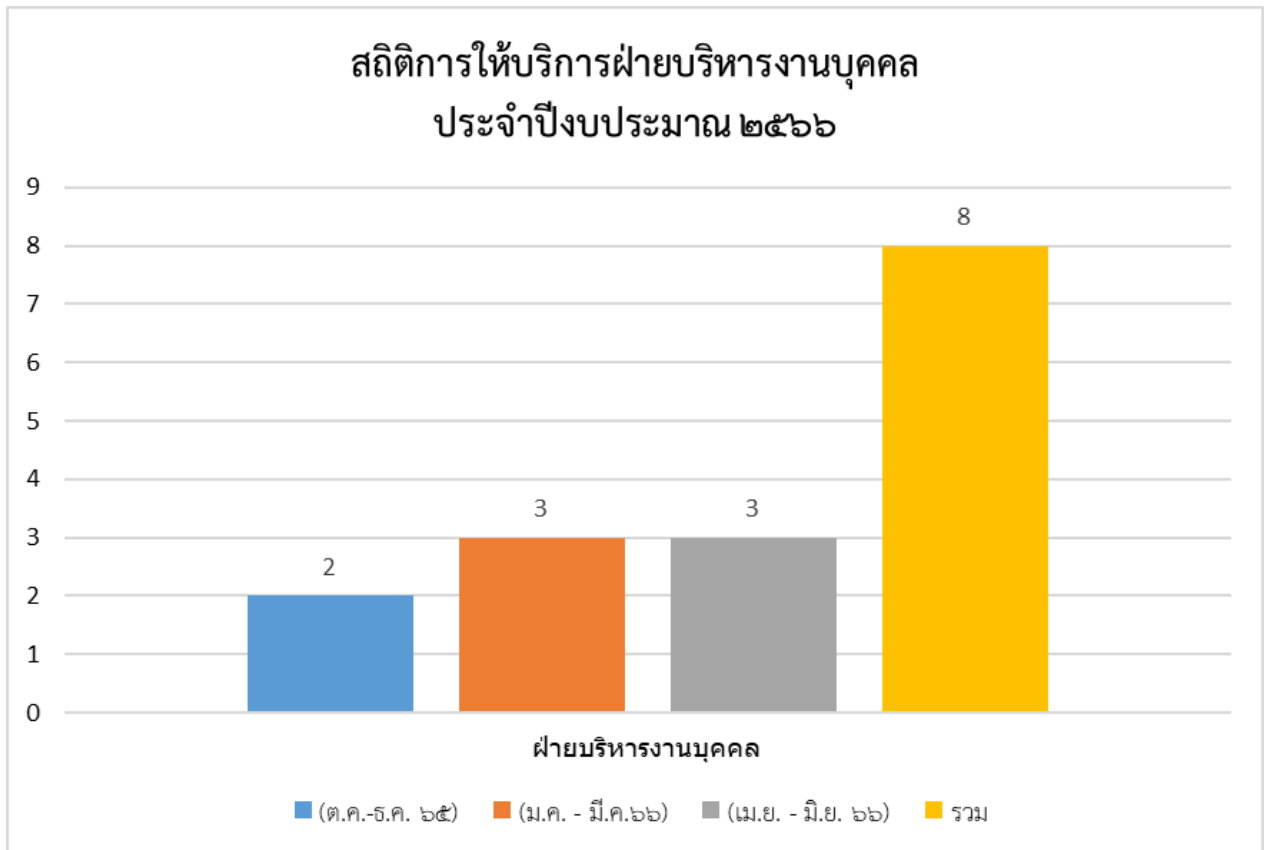
สถิติการให้บริการฝ่ายบริหารงานงบประมาณประจำปีงบประมาณ 2566
 ของโรงเรียนอินทร์พรชัยอนุสรณ์ สำนักงานเขตพื้นที่การศึกษาประถมศึกษาสมุทรปราการ เขต 1

ที่	กลุ่ม/งาน	สถิติการให้บริการ			รวมทั้งสิ้น
		(ต.ค.-ธ.ค. 65)	(ม.ค. - มี.ค.66)	(เม.ย. - มิ.ย. 66)	
ฝ่ายบริหารงานงบประมาณ					
1	การขอเบิกค่ารักษาพยาบาล	3	1	1	5
2	การขอเบิกค่าการศึกษาบุตร	5	2	6	13
รวม		8	3	7	18



สถิติให้บริการฝ่ายบริหารงานบุคคล ประจำปีงบประมาณ 2566
 ของโรงเรียนอินทร์มรรยอนุสรณ์ สำนักงานเขตพื้นที่การศึกษาประถมศึกษาสมุทรปราการ เขต 1

ที่	กลุ่ม/งาน	สถิติการให้บริการ			รวมทั้งสิ้น
		(ต.ค.-ธ.ค. 65)	(ม.ค. - มี.ค.66)	(เม.ย. - มิ.ย. 66)	
ฝ่ายบริหารงานบุคคล					
1	การขอหนังสือรับรองเงินเดือน	2	3	3	8
	รวม	2	3	3	8



สถิติให้บริการฝ่ายบริหารงานทั่วไป ประจำปีงบประมาณ 2566
 ของโรงเรียนอินทร์มพรรยอนุสรณ์ สำนักงานเขตพื้นที่การศึกษาประถมศึกษาสมุทรปราการ เขต 1

ที่	กลุ่ม/งาน	สถิติการให้บริการ			รวมทั้งสิ้น
		(ต.ค.-ธ.ค. 65)	(ม.ค. - มี.ค.66)	(เม.ย. - มิ.ย. 66)	
ฝ่ายบริหารทั่วไป					
1	การขอใช้ห้องประชุมไฟฟ้า	9	12	6	27
2	การขอเข้าจัดกิจกรรมของหน่วยงานภายนอก	2	2	1	5
	รวม	11	14	7	32

