



รายงาน
การดำเนินการเพื่อจัดการความเสี่ยง
การทุจริตและประพฤติมิชอบ
ประจำปีงบประมาณ ๒๕๖๖



โรงเรียนอินทร์พรยอนสรณ์
สำนักงานเขตพื้นที่การศึกษาประถมศึกษาสมุทรปราการ เขต ๑

คำนำ

รายงานผลการดำเนินการจัดการความเสี่ยงที่อาจเกิดผลประโยชน์ทับซ้อนในการปฏิบัติงาน ประจำปีงบประมาณ พ.ศ. ๒๕๖๖ ของโรงเรียนอินทร์มพรรยอนุสรณ์ สังกัดสำนักงานเขตพื้นที่การศึกษา ประถมศึกษาสมุทรปราการ เขต ๑ ได้ประมวลผลการดำเนินงานตามมาตรการจัดการความเสี่ยงที่กำหนดไว้ ๔ ปัจจัยเสี่ยง ซึ่งได้ดำเนินการเสร็จสิ้นแล้วนั้น และมีผลการดำเนินงานที่น่าพึงพอใจ สามารถป้องกันและลดข้อผิดพลาดในการปฏิบัติงานที่อาจก่อให้เกิดความเสียหายต่อองค์กร ซึ่งมีผลการดำเนินการดังรายละเอียดที่ปรากฏตามรายงานฉบับนี้

โรงเรียนอินทร์มพรรยอนุสรณ์

การวิเคราะห์ความเสี่ยงด้านผลประโยชน์ทับซ้อน

๑. การวิเคราะห์ความเสี่ยงด้านผลประโยชน์ทับซ้อน (Risk Assessment for Conflict of Interest) การวิเคราะห์ความเสี่ยงด้านผลประโยชน์ทับซ้อน เป็นการวิเคราะห์ระดับโอกาสที่จะเกิดผลกระทบของความเสียหายต่างๆ เพื่อประเมินโอกาสและผลกระทบของความเสียหาย และดำเนินการวิเคราะห์ และจัดลำดับความเสี่ยง โดยกำหนดเกณฑ์การประเมินมาตรฐานที่จะใช้ในการประเมินความเสี่ยง ด้านผลประโยชน์ทับซ้อน ได้แก่ ระดับโอกาสที่จะเกิดความเสียหาย (Likelihood) และความรุนแรงของผลกระทบ (Impact) และระดับความเสี่ยง ทั้งนี้ กำหนดเกณฑ์ในเชิงคุณภาพเนื่องจากเป็นข้อมูลเชิงพรรณนา ที่ไม่สามารถระบุเป็นตัวเลข หรือ จำนวนเงินที่ชัดเจนได้เกณฑ์ระดับโอกาสที่จะเกิดความเสียหาย (Likelihood) เชิงคุณภาพ

ระดับ	โอกาสที่เกิด	คำอธิบาย
๕	สูงมาก	มีโอกาสเกิดขึ้นเป็นประจำ
๔	สูง	มีโอกาสเกิดขึ้นบ่อยครั้ง
๓	ปานกลาง	มีโอกาสเกิดขึ้นบางครั้ง
๒	น้อย	มีโอกาสเกิดขึ้นน้อยครั้ง
๑	น้อยมาก	มีโอกาสเกิดขึ้นยาก

เกณฑ์ระดับความรุนแรงของผลกระทบ (Impact) เชิงคุณภาพ ที่ส่งผลกระทบด้านการดำเนินงาน (บุคลากร)

ระดับ	โอกาสที่เกิด	คำอธิบาย
๕	สูงมาก	ถูกลงโทษทางวินัยร้ายแรง
๔	สูง	ถูกลงโทษทางวินัยอย่างไม่ร้ายแรง
๓	ปานกลาง	สร้างบรรยากาศในการทำงานที่ไม่เหมาะสม
๒	น้อย	สร้างความไม่สะดวกต่อการปฏิบัติงานบ่อยครั้ง
๑	น้อยมาก	สร้างความไม่สะดวกต่อการปฏิบัติงานนานๆ ครั้ง

ระดับของความเสี่ยง (Degree of Risk) แสดงถึงระดับความสำคัญในการบริหารความเสี่ยง โดยพิจารณาจาก ผลคูณของระดับโอกาสที่จะเกิดความเสียหาย (Likelihood) กับระดับความรุนแรงของผลกระทบ (Impact) ของความเสี่ยงแต่ละสาเหตุ (โอกาส × ผลกระทบ) กำหนดเกณฑ์ไว้ ๔ ระดับ ดังนี้

ระดับของความเสี่ยง

ลำดับ	ระดับความเสี่ยง	ช่วงคะแนน
๑	สูงมาก (Extreme Risk : E)	๑๕-๒๕ คะแนน
๒	สูง (High Risk : H)	๙-๑๔ คะแนน
๓	ปานกลาง (Moderate Risk : M)	๔-๘ คะแนน
๔	ต่ำ (Low Risk : L)	๑-๓ คะแนน

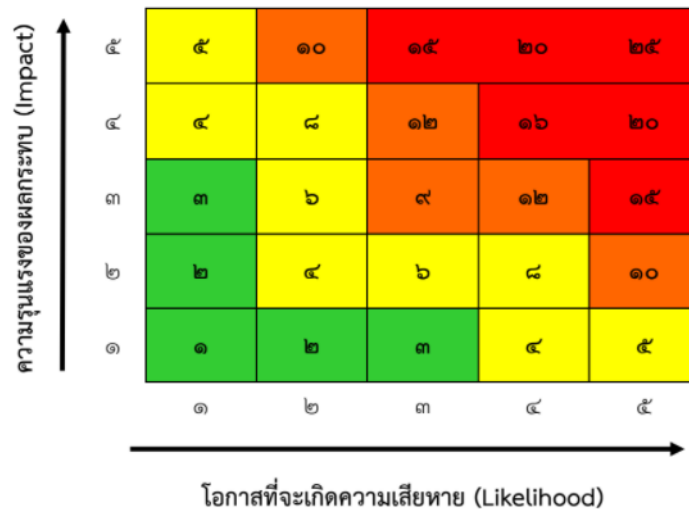
ในการวิเคราะห์ความเสี่ยงจะต้องมีการกำหนดแผนภูมิความเสี่ยง (Risk Profile) ที่ได้จากการพิจารณาจัดระดับความสำคัญของความเสี่ยงจากโอกาสที่จะเกิดความเสี่ยง (Likelihood) และผลกระทบที่เกิดขึ้น (Impact) และขอบเขตของระดับความเสี่ยงที่สามารถยอมรับได้ (Risk Appetite Boundary) โดยที่

$$\text{ระดับความเสี่ยง} = \text{โอกาสในการเกิดเหตุการณ์ต่างๆ} \times \text{ความรุนแรงของเหตุการณ์ต่างๆ (Likelihood} \\ \times \text{Impact)}$$

ซึ่งจัดแบ่งเป็น ๔ ระดับ สามารถแสดงเป็น Risk Profile แบ่งพื้นที่เป็น ๔ ส่วน (๔ Quadrant) ใช้ เกณฑ์ในการจัดแบ่ง ดังนี้

ระดับความเสี่ยง	คะแนนระดับความเสี่ยง	มาตรการกำหนด	การแสดงผลสัญลักษณ์
เสี่ยงสูงมาก (Extreme)	๑๕-๒๕ คะแนน	มีมาตรการลด และประเมิณซ้ำหรือถ่ายโอนความเสี่ยง	สีแดง ■
เสี่ยงสูง (High)	๙-๑๔ คะแนน	มีมาตรการลดความเสี่ยง	สีส้ม ■
ปานกลาง (Medium)	๔-๘ คะแนน	ยอมรับความเสี่ยงแต่มีมาตรการควบคุมความเสี่ยง	สีเหลือง ■
ต่ำ (Low)	๑-๓ คะแนน	ยอมรับความเสี่ยง	สีเขียว ■

ตารางระดับของความเสี่ยง (Degree of Risk)



๒. การประเมินความเสี่ยงด้านผลประโยชน์ทับซ้อน (Risk Assessment for Conflict of Interest)

โรงเรียนอินทรมหรรณพวิทยานุสรณ์ สำนักงานเขตพื้นที่การศึกษาประถมศึกษาสมุทรปราการ เขต ๑

โรงเรียนอินทรมหรรณพวิทยานุสรณ์ สังกัดสำนักงานเขตพื้นที่การศึกษาประถมศึกษาสมุทรปราการ เขต ๑ มีการดำเนินการ วิเคราะห์ความเสี่ยงเกี่ยวกับการ ปฏิบัติงานที่อาจเกิดผลประโยชน์ทับซ้อน ดังนี้

๑. การพิจารณากระบวนการที่มีโอกาสเสี่ยงต่อการทุจริต หรือที่อาจเกิดผลประโยชน์ทับซ้อน

- กระบวนการที่เกี่ยวข้องกับการใช้เงิน และมีช่องทางที่จะทำประโยชน์ให้แก่ตนเองและพวกพ้อง

- กระบวนการที่เกี่ยวข้องกับการใช้ดุลยพินิจของเจ้าหน้าที่ ซึ่งมีโอกาสใช้อย่างไม่เหมาะสม คือ มีการเอื้อประโยชน์หรือให้ความช่วยเหลือพวกพ้อง การกีดกัน การสร้างอุปสรรค

- กระบวนการที่มีช่องทางเรียกร้องหรือรับผลประโยชน์จากผู้ที่มีส่วนเกี่ยวข้อง ซึ่งส่งผลกระทบต่อผู้อื่นที่เกี่ยวข้อง

๒. โดยมีกระบวนการที่เข้าข่ายมีโอกาสเสี่ยงต่อการทุจริตหรือที่อาจเกิดผลประโยชน์ทับซ้อนการรับ - จ่ายเงิน

- การบันทึกบัญชีรับ - จ่าย / การจัดทำบัญชีทางการเงิน
- การจัดซื้อจัดจ้าง และการจ้างบริการ
- การกำหนดคุณลักษณะวัสดุ ครุภัณฑ์ การกำหนดคุณสมบัติผู้ที่จะเข้าประมูลหรือขายสินค้า
- การตรวจรับวัสดุ ครุภัณฑ์ การจัดหาพัสดุ
- การปฏิบัติงานของเจ้าหน้าที่ไม่เป็นไปตามขั้นตอนและระเบียบการจัดซื้อจัดจ้าง
- การเรียกร้องสิ่งตอบแทนจากการปฏิบัติงานในหน้าที่
- การจัดทำโครงการฝึกอบรม ศึกษาดูงาน ประชุม และสัมมนา การอนุมัติโครงการอันได้ประโยชน์

- การเบิกค่าตอบแทน

๓. ความเสียหายที่จะเกิดขึ้นหากไม่มีการป้องกันที่เหมาะสม

- สูญเสียงบประมาณ
- เปิดช่องทางให้เจ้าหน้าที่ใช้อำนาจหน้าที่ให้ผู้ปฏิบัติใช้ออกสกรกระทำผิดในทางมิชอบด้วยหน้าที่
- เสียชื่อเสียงและความน่าเชื่อถือของหน่วยงาน

๔. แนวทางการป้องกันความเสี่ยงเกี่ยวกับการปฏิบัติงานที่อาจเกิดผลประโยชน์ทับซ้อน

(๑) การเสริมสร้างจิตสำนึกให้บุคลากรของโรงเรียนอินทรมหรรณพวิทยานุสรณ์ สังกัดสำนักงานเขตพื้นที่การศึกษาประถมศึกษาสมุทรปราการ เขต ๑ รังเกียจการทุจริตทุกรูปแบบ เช่น

- การส่งเสริมการปฏิบัติตามจรรยาบรรณของบุคลากร
- เผยแพร่ค่านิยมสร้างสรรค์ให้แก่บุคลากร
- จัดโครงการฝึกอบรมด้านคุณธรรม จริยธรรมให้กับบุคลากร
- การส่งเสริมให้ผู้บังคับบัญชา เป็นตัวอย่างที่ดี
- ยกย่องเชิดชูผู้เป็นตัวอย่างที่ดีในการปฏิบัติตน

- เผยแพร่ความเสียหายจากการทุจริตแก่บุคลากรให้รับทราบ
- ไม่ปกป้องผู้กระทำผิด

(๒) การป้องกันเหตุการณ์หรือพฤติกรรมที่อาจเป็นภัยต่อหน่วยงาน เช่น

- การแจ้งเวียนหลักเกณฑ์และวิธีการบริหารงานบุคคลที่โปร่งใสและเป็นธรรม
- การเผยแพร่หลักเกณฑ์การรับทรัพย์สินหรือประโยชน์อื่นใด
- การตรวจสอบ ติดตาม ประเมินผล และรายงานผลการปฏิบัติงานของบุคลากร

โรงเรียนอินทรมพรรยอนุสรณ์ สังกัดสำนักงานเขตพื้นที่การศึกษาประถมศึกษาสมุทรปราการ เขต ๑ อย่าง
สม่ำเสมอและต่อเนื่อง

- จัดช่องทางการร้องเรียนเกี่ยวกับการทุจริตและประพฤติมิชอบ

สรุปผลการวิเคราะห์ความเสี่ยงที่เกี่ยวข้องกับผลประโยชน์ทับซ้อน โรงเรียนอินทรมพริยอนุสรณ์
 สังกัดสำนักงานเขต พื้นที่การศึกษาประถมศึกษาสมุทรปราการ เขต ๑ ประจำปี ๒๕๖๖

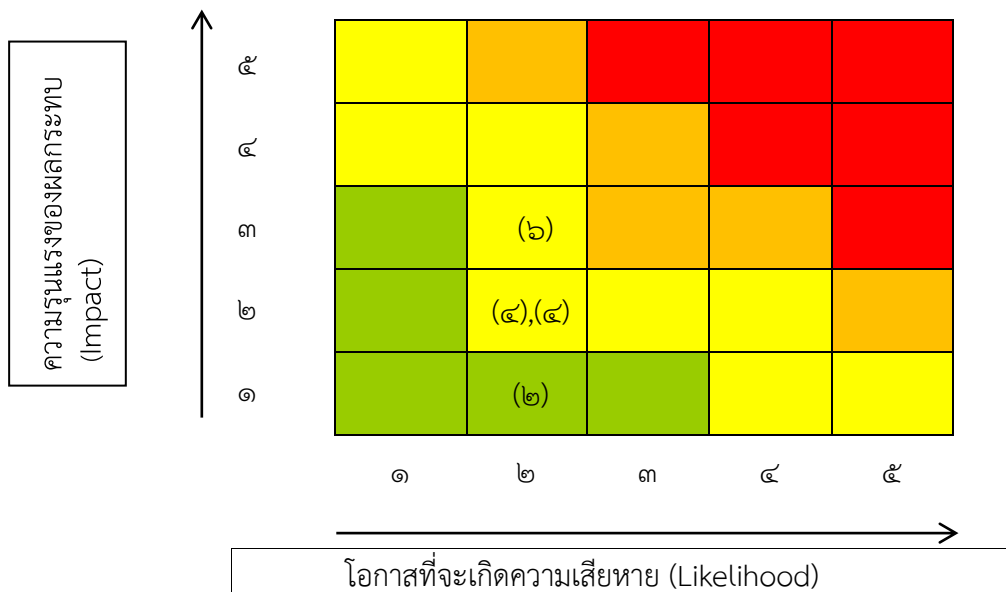
โรงเรียนอินทรมพริยอนุสรณ์ สังกัดสำนักงานเขตพื้นที่การศึกษาประถมศึกษาสมุทรปราการ เขต ๑
 กำหนดความเสี่ยงที่เกี่ยวข้องกับผลประโยชน์ทับซ้อน จำนวน ๔ ประเด็นหลัก ดังนี้

1. กระบวนการจัดซื้อจัดจ้างไม่เป็นไปตามระเบียบ
2. การใช้อำนาจหน้าที่เรียกรับผลประโยชน์
3. การเบิกจ่ายงบประมาณที่ไม่ถูกต้องตามระเบียบ
4. การเอื้อประโยชน์ต่อพวกพ้องในการจัดซื้อจัดจ้าง

เมื่อพิจารณาโอกาส/ความถี่ที่จะเกิดเหตุการณ์ (Likelihood) และความรุนแรงของผลกระทบ (Impact) ของแต่ละปัจจัยเสี่ยงแล้ว จึงนำผลที่ได้มาพิจารณาความสัมพันธ์ระหว่างโอกาสที่จะเกิดความเสี่ยง และผลกระทบของความเสี่ยงต่อกิจกรรม หรือภารกิจของหน่วยงานว่า ก่อให้เกิดระดับของความเสี่ยงในระดับใด ในตารางความเสี่ยงซึ่งจะทำให้ทราบว่ามีความเสี่ยงใดเป็นความเสี่ยงสูงสุดที่ต้องบริหารจัดการก่อน

ลำดับ	ปัจจัยความเสี่ยงในการเกิดทุจริต	โอกาส	ผลกระทบ	คะแนนระดับความเสี่ยง	ลำดับความเสี่ยง
๑	กระบวนการจัดซื้อจัดจ้างไม่เป็นไปตามระเบียบ	๒	๒	๔	(๓)
๒	การใช้อำนาจหน้าที่เรียกรับผลประโยชน์	๒	๑	๒	(๔)
๓	การเบิกจ่ายงบประมาณที่ไม่ถูกต้องตามระเบียบ	๒	๒	๔	(๓)
๔	การเอื้อประโยชน์ต่อพวกพ้องในการจัดซื้อจัดจ้าง	๒	๓	๖	(๓)

แผนภูมิความเสี่ยง (Risk Map)







จากแผนภูมิความเสี่ยง (Risk Map) ที่ได้จากการวิเคราะห์ความเสี่ยงและจัดลำดับความสำคัญของความเสี่ยงด้านผลประโยชน์ทับซ้อนสามารถสรุปการวิเคราะห์ความเสี่ยงและจัดลำดับความสำคัญของ ความเสี่ยงด้าน ผลประโยชน์ทับซ้อนได้ ดังนี้

ผลการวิเคราะห์ความเสี่ยงและจัดลำดับความสำคัญของความเสี่ยงด้านผลประโยชน์ทับซ้อน

ผลการวิเคราะห์ความเสี่ยงด้านผลประโยชน์ทับซ้อน	จัดลำดับความสำคัญของความเสี่ยง
การเอื้อประโยชน์ต่อพวกพ้องในการจัดซื้อจัดจ้าง	ลำดับ ๓ (ปานกลาง = ๖ คะแนน)
การเบิกจ่ายงบประมาณที่ไม่ถูกต้องตามระเบียบ	ลำดับ ๓ (ปานกลาง = ๔ คะแนน)
กระบวนการจัดซื้อจัดจ้างไม่เป็นไปตามระเบียบ	ลำดับ ๓ (ปานกลาง = ๔ คะแนน)
การใช้อำนาจหน้าที่เรียกรับผลประโยชน์	ลำดับ ๔ (ต่ำ = ๒ คะแนน)

จากตารางวิเคราะห์ความเสี่ยง สามารถจำแนกระดับความเสี่ยงออกเป็น ๒ ระดับ คือ ปานกลางและต่ำ โดยสามารถสรุปข้อมูลการวิเคราะห์ความเสี่ยงเกี่ยวกับการปฏิบัติงานที่อาจเกิดผลประโยชน์ทับซ้อน โรงเรียนอินทรมหรรณอนุสรณ์ สังกัดสำนักงานเขตพื้นที่การศึกษาประถมศึกษาสมุทรปราการ เขต ๑ ประจำปี งบประมาณ ๒๕๖๖ มี ดังนี้

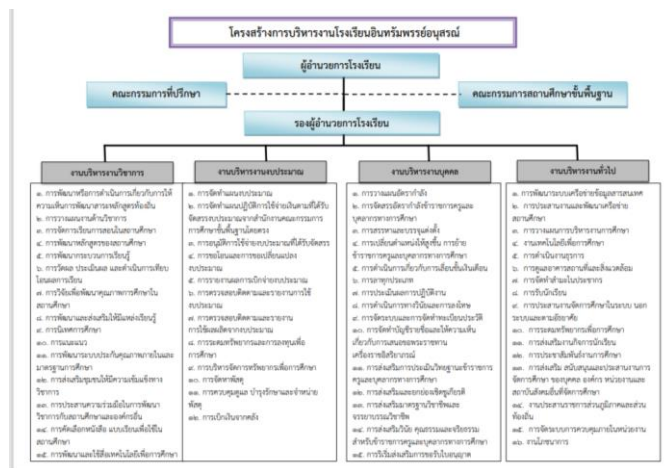
ระดับความเสี่ยง	มาตรการกำหนด	ปัจจัยความเสี่ยง
 เสี่ยงสูงมาก (Extreme)	-	-
 เสี่ยงสูง (High)	-	-
 ปานกลาง (Medium)	ยอมรับความเสี่ยงแต่มีมาตรการ ควบคุมความเสี่ยง	<ul style="list-style-type: none"> - การเอื้อประโยชน์ต่อพวกพ้องในการจัดซื้อจัดจ้าง - การเบิกจ่ายงบประมาณ ที่ไม่ถูกต้องตามระเบียบ - กระบวนการจัดซื้อจัดจ้างไม่เป็นไปตามระเบียบ
 ต่ำ (Low)	ยอมรับความเสี่ยง	<ul style="list-style-type: none"> - การใช้อำนาจหน้าที่เรียกรับ ผลประโยชน์

รายงานผลการดำเนินการจัดการความเสี่ยงที่อาจเกิดผลประโยชน์ทับซ้อนในการปฏิบัติงาน ของโรงเรียนอินทรมพรรยอนุสรณ์

ตามที่โรงเรียนอินทรมพรรยอนุสรณ์ได้ดำเนินการประเมินความเสี่ยงที่อาจเกิดผลประโยชน์ทับซ้อนในการปฏิบัติงานหน่วยงาน โดยวิเคราะห์ความเสี่ยงเกี่ยวกับการปฏิบัติงานที่อาจเกิดผลประโยชน์ทับซ้อนตามมาตรฐาน COSO (The Committee of Sponsoring Organizations of the Tread way Commission) เพื่อเป็นแนวทางการป้องกันและลดข้อผิดพลาดในการปฏิบัติงาน ที่อาจก่อให้เกิดความทุจริต

การดำเนินการตามมาตรการจัดการความเสี่ยงที่อาจก่อให้เกิดการทุจริต หรือการขัดกัน ระหว่างผลประโยชน์ส่วนตนและผลประโยชน์ส่วนรวม

๑. การประชาสัมพันธ์ภารกิจงานตามโครงสร้างของโรงเรียนอินทรมพรรยอนุสรณ์และงานของแต่ละกลุ่มงานและภารกิจของหน่วยงานไว้ชัดเจนเพื่อให้ได้ศึกษาและวิเคราะห์ภารกิจงานตามโครงสร้างของหน่วยงาน



๒. การประชาสัมพันธ์นโยบาย No Gift Policy ผ่านหน้าเพจ Facebook ของโรงเรียนอินทรมพรรยอนุสรณ์



๓. การประกาศเจตนารมณ์การงดรับและให้ของขวัญในช่วงเทศกาลปีใหม่หรือโอกาสอื่นใด No Gift Policy ประจำปีงบประมาณ ๒๕๖๖



๔. มีช่องทางเผยแพร่กฎหมายระเบียบหลักเกณฑ์ที่เกี่ยวข้องในการปฏิบัติงานให้บุคลากรผ่านทางเว็บไซต์ของโรงเรียน



๕. จัดกิจกรรมทำบุญตักบาตรในวันสำคัญทางพระพุทธศาสนา



๖. กำหนดมาตรการในการจัดซื้อจัดจ้างเพื่อความโปร่งใสในการโดยการเปิดเผยข้อมูลข่าวสารในการจัดซื้อจัดจ้าง

๗. กำหนดวิธีการเบิกจ่ายงบประมาณ เพื่อการเบิกจ่ายงบประมาณของแต่ละงานได้ถูกต้อง